

XtendLan

2-drátový systém videovrátných



Představení systému

Jen s dvěma vodiči (bez polarity) v celé instalaci je 2-drátový systém velice jednoduchý s minimem vodičů a širokými možnostmi. Minimum vodičů radikálně šetří čas a redukuje chyby zapojení. Prostřednictvím technologie FM video modulace systém poskytuje lepší odolnost vůči rušení, díky kterému garantuje perfektní kvalitu ve všech bodech instalace.



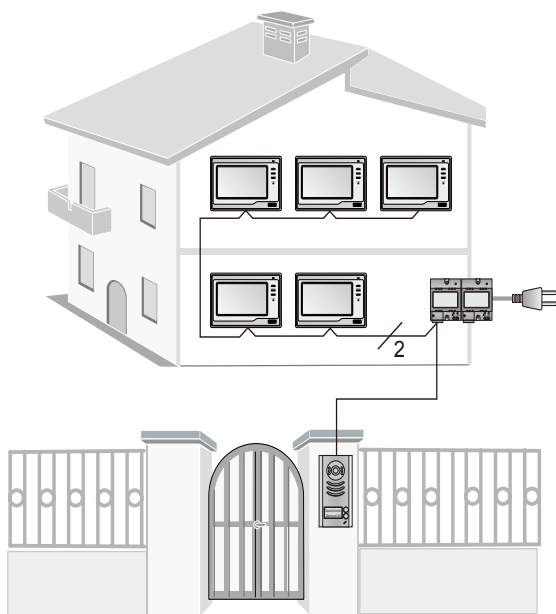
Proč je volání tak jednoduché?

Se zapojením bez polarity, s jedním zdrojem napájení a dotykovým ovládáním to již nemůže být jednodušší!

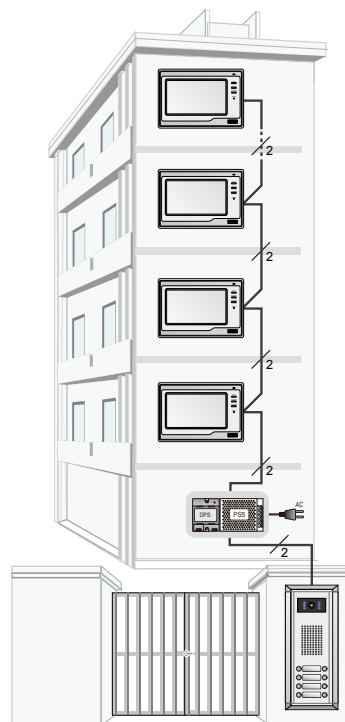


Kapacita Systému

- Max. 28 monitorů v systému
- Max. 4 dveřní stanice
- Max. 6 CCTV kamer



Použití v rodinném domě



Použití v činžovním domě

Použití



Pro dům nebo byt s jednou rodinou



Pro byty nebo obytné domy



Pro starší domy, jednoduše nahrazuje
zvonek video interkom systémem

Obsah

Barevné monitory	1
Dveřní stanice	12
Použití v rodinném domě	19
Použití v bytu	20
Příslušenství systému	21
Příklad zapojení	22
Připojení do telefonní sítě	23
Zapojení do počítačové sítě	24

Přehled barevných monitorů



DPP-D201
187*97*33mm



DPM-D235
220*104*20mm



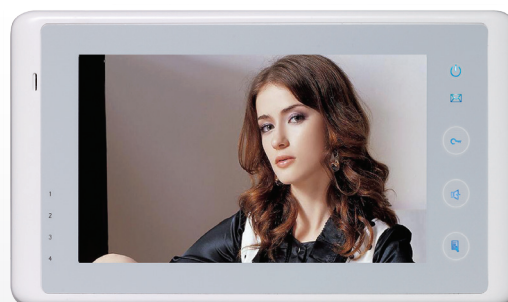
DPM-D243
186*190*26mm



DPM-D241 (4")
DPM-D251TMD (5")
199*135*23mm



DPM-D273TMD-B
125*225*28mm



DPM-D273TMD
125*225*28mm



DPM-D271TMD
155*225*28mm



DPM-D2101TMD
205*305*32mm

Funkce



Digitální TFT panel

Digitální panel s vysokým rozlišením a věrným podáním barev.



Vyzváněcí melodie

Výběr z 12 vyzváněcích melodií. K různým druhům volání mohou být přiřazeny různé melodie.



Intercom mezi účastníky

Jmenný seznam umožňuje pohodlné volání mezi účastníky.



Paměť a foto-rámeček

120MB paměť je určena pro nahrávání zvonících návštěvníků. Monitory podporují SD karty (až 16GB) a mají pak funkci fotorámečku.



Uživatelské rozhraní T-Views

Jednoduché a velmi flexibilní



Když poprvé uvidíte monitor s uživatelským rozhraním T-Views, okamžitě budete vědět jak ho použít. Všechna nastavení můžete provádět pomocí prstu, stačí pouze stisknout. I operace, které se zdají být komplikované jako např. nastavení, jsou velmi jednoduché.

Můžete změnit pozadí nebo ikony, přidat nového zástupce nebo změnit rozložení ikon na obrazovce. Je to skvělá cesta jak přizpůsobit monitor vašemu oblíbenému stylu.

1. příklad stylu



2. příklad stylu



Nástroj T-Views Simulator

T-Views Simulator je software pro nastavení rozhraní T-Views.

Použijte Simulator pro změnu vzhledu menu, rozložení ikon a vytvoření konfiguračních souborů.

Zobrazení / skrytí skupin ikon

Změna atributů

Code	Description	Left	Top	Tab
99	About Button	123	99	0
8	Status Bar	55	128	15
7	Logo Bar	0	128	15
11	Camera-1	9	11	15
16	Auto-Switch	44	11	1
25	Direct Call Guard Unit	113	11	3
40	Alarm Security Menu	148	11	4
70	Multi Media Menu	9	57	5
75	Album	44	57	6
80	User Setup	79	57	7
180	Estate Management	113	57	8
190	Intelligent Home	148	57	9
21	Selective Intercom	79	10	15

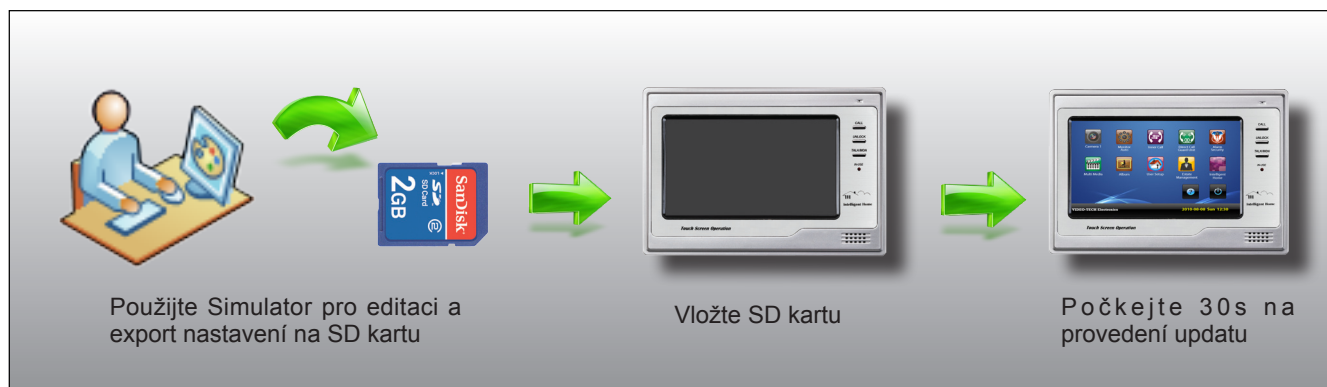
Uchopte a přidejte do prac.obl.
Pravý klik pro nahrazení ikony

Oblast pro design,
uchopte a umístěte ikonu

Reálný náhled

Stránky designu každého menu

Kroky pro aktualizaci uživatelského rozhraní



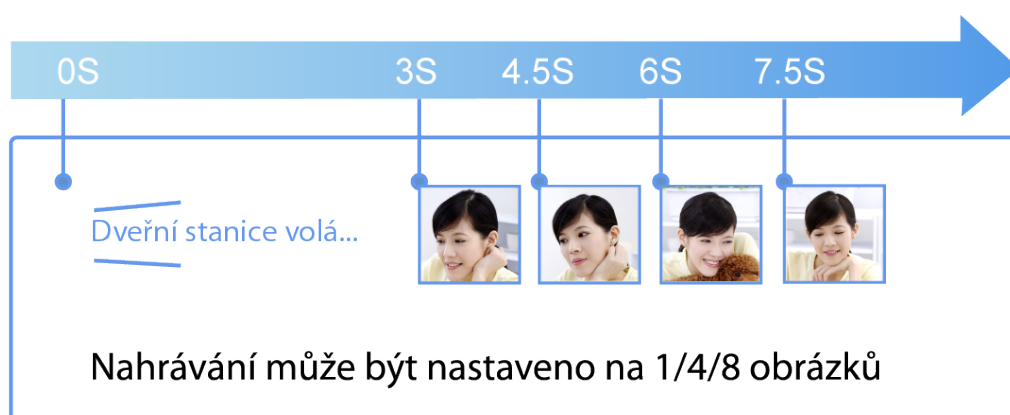
Obrazová paměť

Automatické i manuální nahrávání

Automatické nahrávání je standardně zapnuto. Jakmile je vyzvednuto volání, monitor automaticky zaznamená sekvenci za 3s. Jestliže není volání vyzvednuto, flash dioda bliká do té doby, než si zobrazíte záznam. Manuální nahrávání je vždy dostupné během videa.

1/4/8 záznam obrázků

Můžete nastavit záznam obrázků na 1/4/8. Jestliže je vybráno 4/8, tak budete mít 4/8 obrázků při každém nahrávání s intervalem 1,5s.



Kopírování na SD kartu a prohlížení v PC

Monitor obsahuje zabudovanou flash paměť (120MB) a slot na SD kartu. O obrázky nepřijdete i když nemáte SD kartu. Obrázky můžete nakopírovat až ve chvíli, kdy vložíte SD kartu. Pomocí softwaru T-Views Photo může prohlížet a uspořádat obrázky na SD kartě.

Prohlížení záznamů

Na každé straně jsou zobrazeny 4 obrázky záznamů. Každý obrázek můžete zvětšit přes celý displej jednoduchým dotykem prstu.



T-VIEWS

2-drátový barevný monitor

DPM-D273TMD



DPM-D273TMD-B



7" digitální displej



Obrazová paměť



Podpora Micro SD karet



České menu

T-VIEWS

2-drátový barevný monitor

DPM-D271TMD



7" digitální displej



Obrazová paměť



Podpora SD karet



České menu

T-VIEWS

2-drátový barevný monitor

DPM-D251TMD



5" digitální displej



Obrazová paměť



Podpora Micro SD karet



České menu

Existuje též ve 4" variantě (model DPM-D241) bez dotykové obrazovky a paměti

T-VIEWS

2-drátový barevný monitor

DPM-D2101TMD



10.1" digitální displej



Obrazová paměť



Podpora SD karet



České menu

T-VIEWS

2-drátový barevný monitor

DPM-D243



4" digitální displej



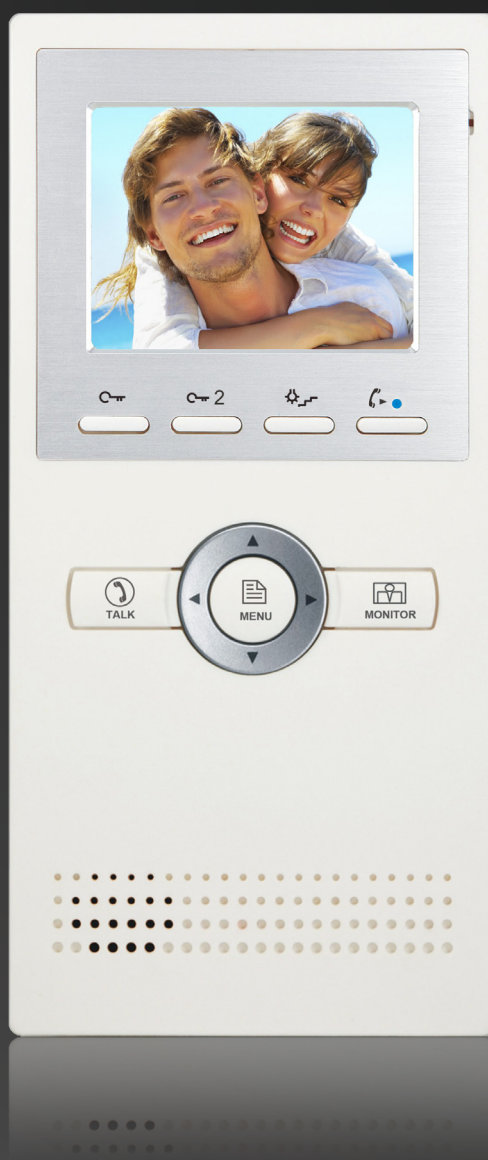
Handset



České menu

2-drátový barevný monitor

DPM-D235



3.5" digitální displej



Jmenný interkom



8 vyzváněcích tónů



České menu

Seznam dveřních stanic



DPC-D241-1

176*90*23mm



DPC-D241-2

176*90*23mm



DPC-D244-R

185*90*28mm



DPC-D244-K

185*90*28mm



DPC-D246A

137*49*28mm



DPC-D211

310*124*68mm



S ID čtečkou



DPC-D218ID

350*128*46mm



DPC-X11E
rozšiřující panel
jednořadý



DPC-X11E
rozšiřující panel
dvouřadý

2-drátová dveřní stanice

DPC-D241



- Pozinkovaný výlisek s antivandal provedením
- Možnost nastavení hlasitosti mikrofonu i repro
- Podsvícené jmenovky
- Protidešťový kryt z nerez oceli
- Možnost ovládání 2 zámků
- Možnost nastavení úhlu kamery
- Instalace na stěnu nebo zapuštění do stěny
- Model s 1 nebo 2 zvonky

2-drátová dveřní stanice

DPC-D246A



DPV-D246

Pouze audio dveřní stanice
s možností rozšíření o 2-drátovou kameru
Pozinkovaný výlisek s antivandal provedením
Instalace na stěnu

2-drátová dveřní stanice

DPC-D244-K



Ocelový panel s antivandal provedením

Dotykový keypad pro otevření zámku

Protidešťový kryt z nerez oceli

Možnost nastavení úhlu kamery

Model s keypadem nebo RFID čtečkou

pro otevření zámku

Podsvícená jmenovka

Instalace na stěnu nebo zapuštění do stěny

2-drátová dveřní stanice

DPC-D218ID



Klávesnice pro zvolení účastníka

Přehledný LCD display s jmenným listem

Čtečka ID karet

Uvítací obrazovku lze uživatelsky měnit

Pro návštěvníka české rohraní

Hliníkový panel

Zapuštěná montáž

Nerezový dešťový kryt

2-drátová dveřní stanice

DPC-D211



Celohliníkový panel

Podsvícené jmenovky indikující činnost

Volitelná ID čtečka

PC konfigurace přes USB nebo LAN (volitelně)

Modely s různým počtem tlačítek

Možnost připojení rozšiřujících panelů



DPC-D211-3S



DPC-D211-4S



DPC-D211-6D



DPC-D211-8D



DPC-D211-3S-ID



DPC-D211-4S-ID



DPC-D211-6D-ID



DPC-D211-8D-ID



DPC-X11E-8S



DPC-X11E-12S



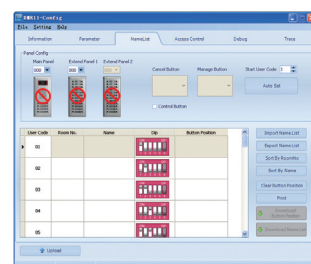
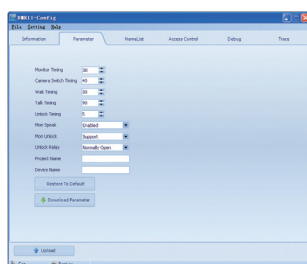
DPC-X11E-16D



DPC-X11E-24D

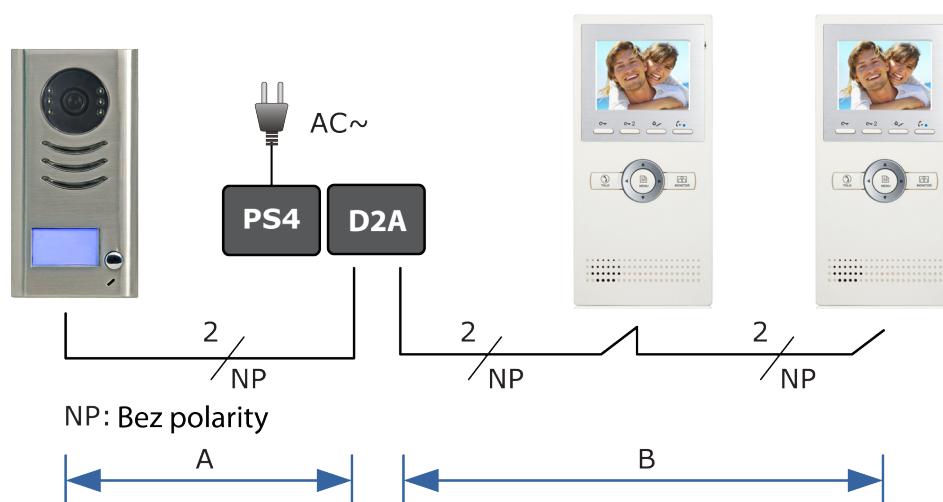
DT-CONFIG Software

DT-CONFIG software je mocný konfigurační a analyzační nástroj pro správu 2-drátového systému. Jednoduchá aplikace jakou je DT-CONFIG umožňuje instalátorovi otestovat a naprogramovat celý dveřní systém jednoduše a rychle. A to zejména při komplexních instalacích. Umožňuje zobrazit nastavení systému, změnu parametrů, přenastavit čísla zvonků, napsat jmenný list a další. Poté může vše nahrát do dveřní stanice.



Použití v rodinném domě

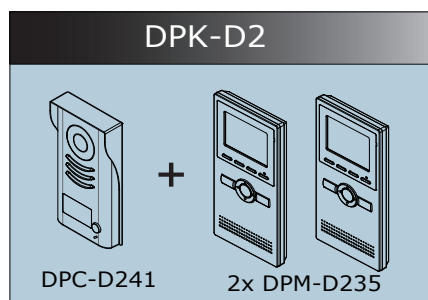
Schéma zapojení



Kabely a vzdálenosti

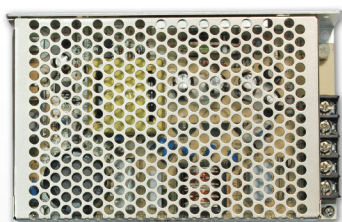
Kabel	A (m)	B (m) ≤ 2 DPM-D235	B (m) ≤ 16 DPM-D235
CAT5 kabel (kombinován)	40	80	—
Nekroucený kabel 2x0.75mm ²	30	50	—
Kroucený kabel 2x0.75mm ²	60	100	40
Kroucený kabel 2x1.0mm ²	80	120	60

Příklad kompletního kitu DPK-D2



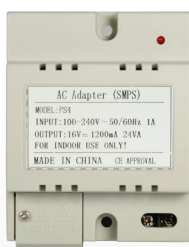
* kit může být rozšířen až na 4 dveřní stanice a 16 monitorů

Systemové příslušenství



DPA-PS5-24V

Napájecí adaptér, vstup 85~260Vac
výstup 24±2Vdc/3A. Montáž na
DIN.



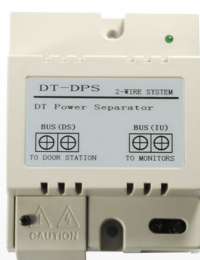
DPA-PS4-24V

Napájecí adaptér, vstup
85~260Vac, výstup 24Vdc/1,2A,
montáž na DIN



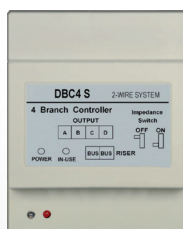
DPA-D2-PC6

Napájecí adaptér se zabudovaným
injektorem. Vstup 100~240Vac, výstup
24Vdc±2Vdc/1,5A. Montáž na DIN.



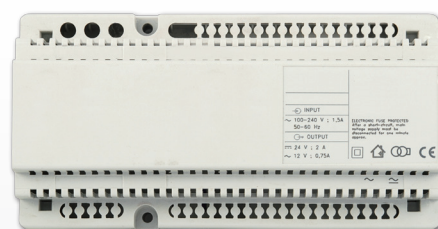
DPA-D2A

Injektor napájení, používá se
s PS5 nebo PS4. Montáž na
DIN.



DPA-D2-DBC4

Rozbočovač hlavního vedení
1:4. Vhodný na každé patro
vícepodlažního domu. Montáž
na DIN.



DPA-D2-DCU

Jednotka pro připojení dalších 2 CCTV
kamer včetně napájení 12V DC. Montáž
na DIN.



DPA-D2-DBC

Rozbočovač pro vytvoření
jedné odbočky z hlavního
vedení. Montáž na DIN.



KAB-UTP-2drat-1mm
KAB-UTP-2drat-1,5mm

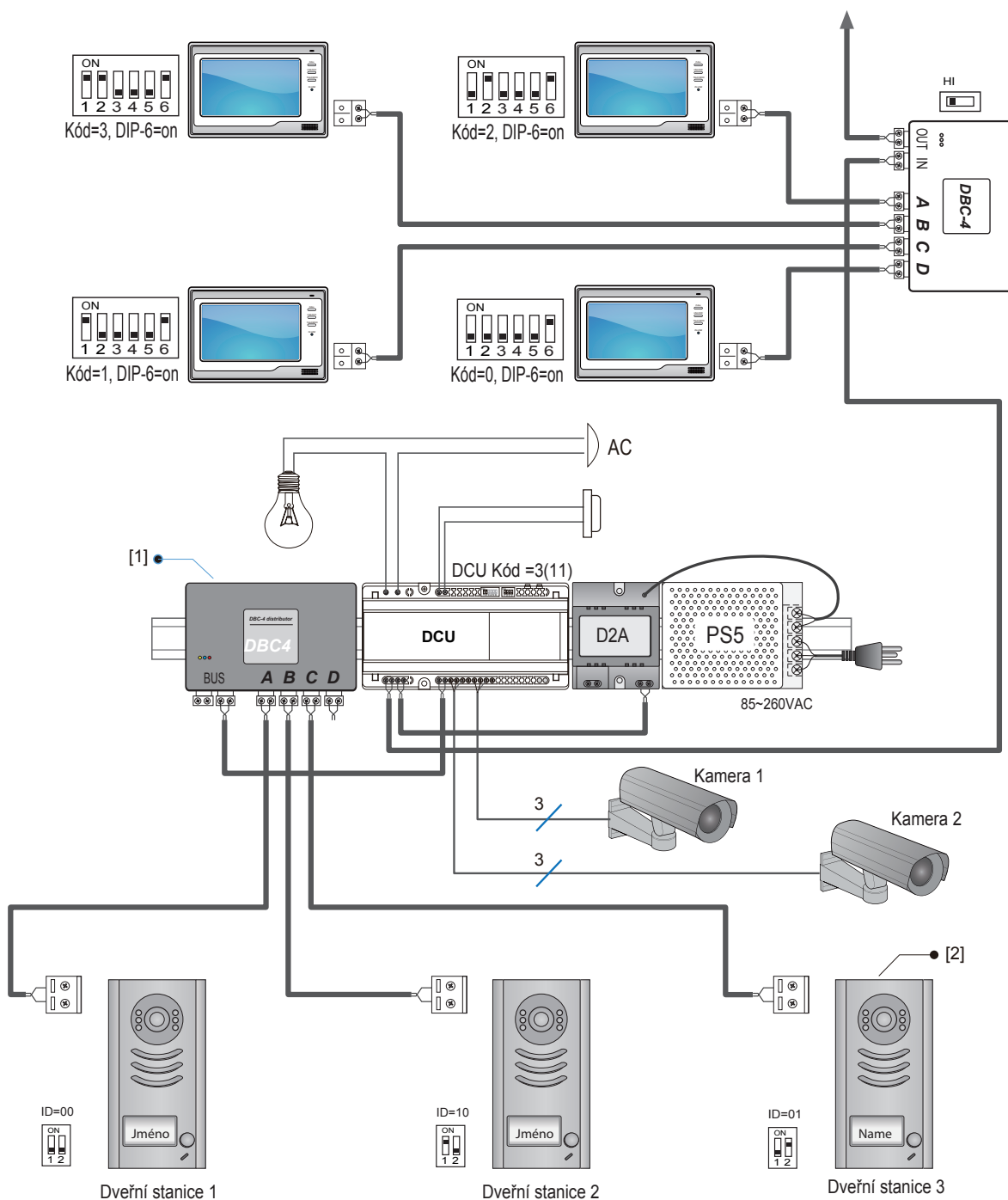
Dvoužilový kabel o průřezu 1
nebo 1,5mm²



WER-301138TU2-DIN

Nástěnný rozvaděč 300x110x380mm,
2x DIN lišta, lze např. osadit
PS5+D2A+DCU+DBC4

Příklad zapojení



[1] Rozšíření počtu dveřních stanic pomocí DBC4.

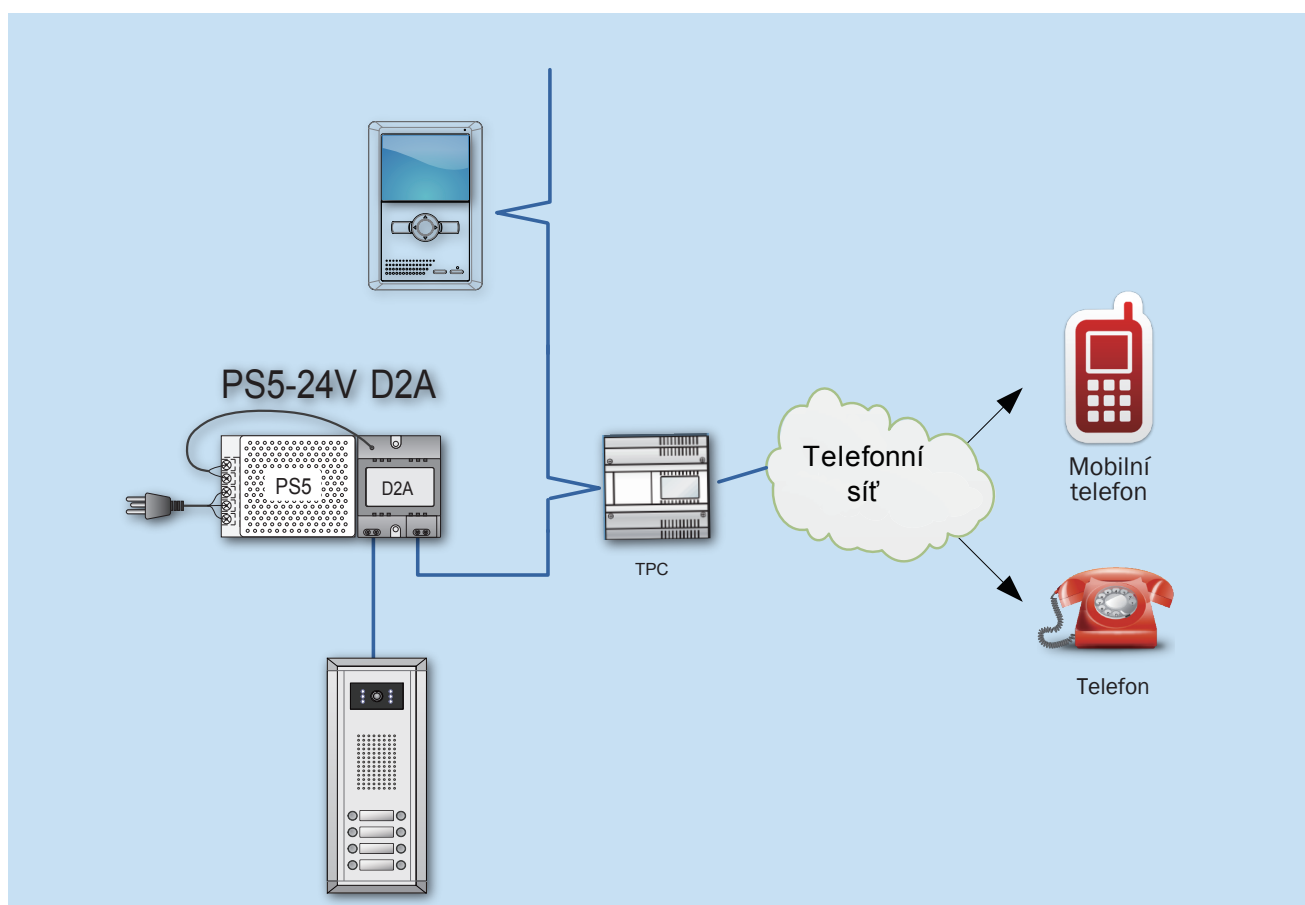
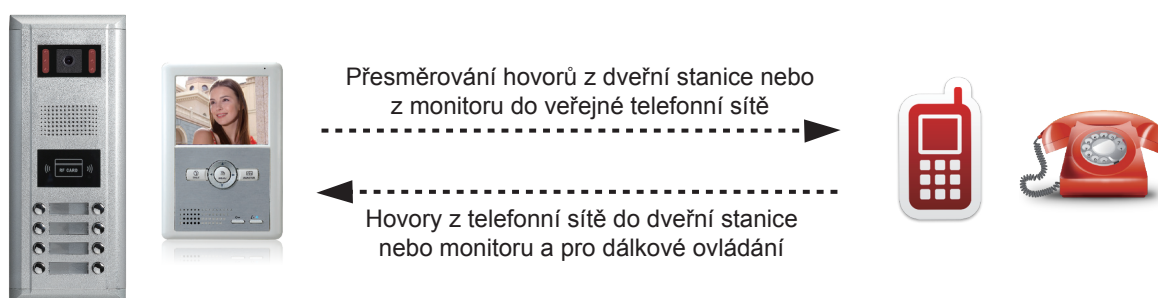
[2] Mohou být připojeny maximálně 3 dveřní stanice, když je zapojena 1 DCU jednotka.

Připojení na telefonní síť



DPA-D2-TPC

Pokud je 2-drátový systém spojen s telefonním systémem, tak hovor z dveřní stanice může být přesměrován do veřejného telefonního systému a spojit se pak s pevnou nebo mobilní linkou. Dále pak 2-drátový systém může být volán z (mobilního) telefonu a lze ovládat otevření dveří nebo další funkce.



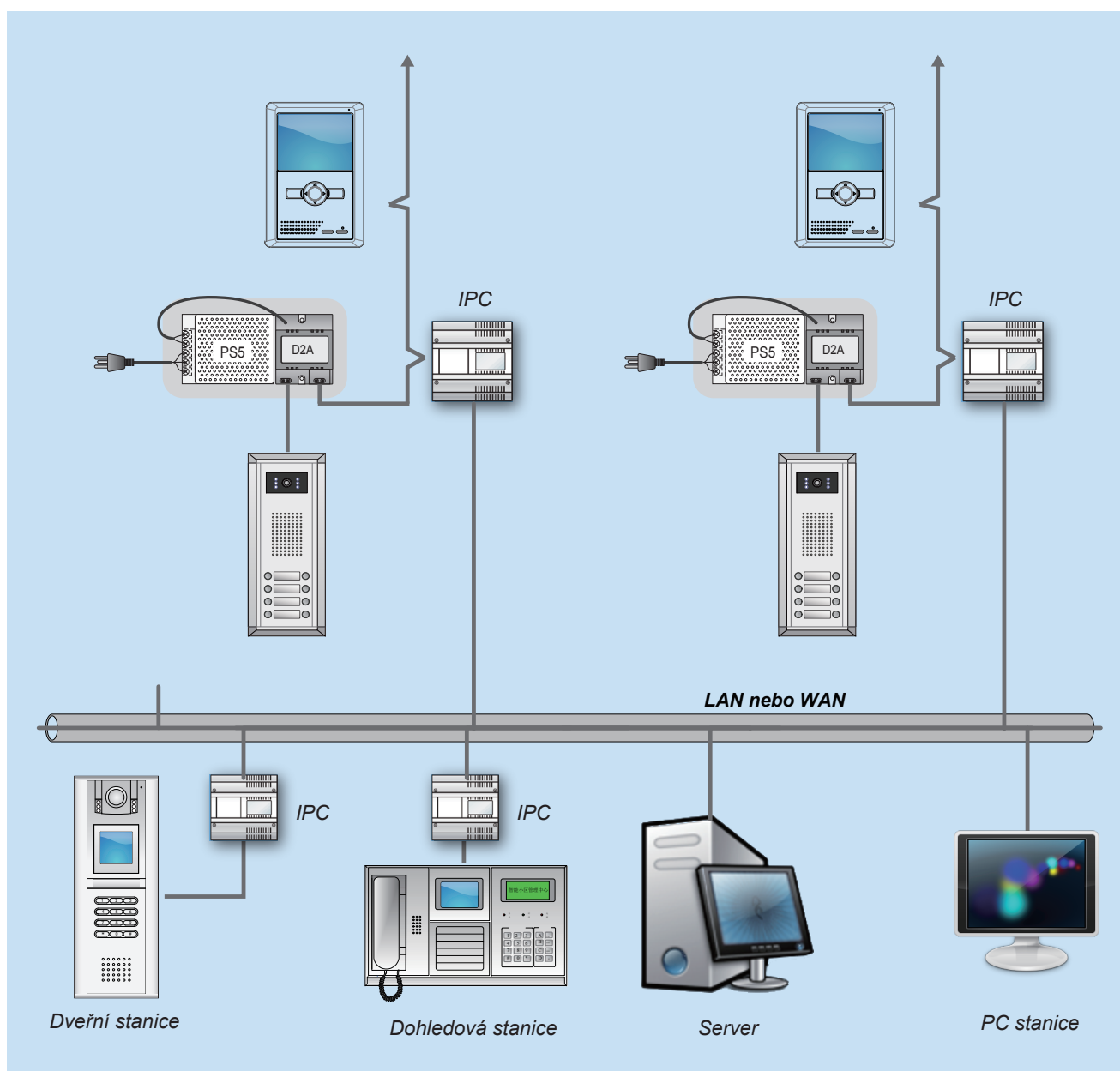
Zapojení do počítačové sítě



DPA-D2-IPC

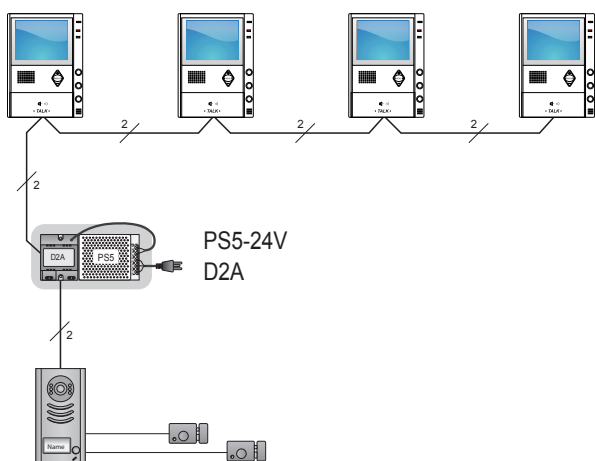
Počítačová IP síť umožňuje dostupnost dveřního intercomu na PC stejně jako z monitoru. Na PC lze odpovídat na volání, odemýkat dveře nebo monitorovat vstup.

Až 250 monitorů, 32 dveřních stanic a 10 servisních stanic může být zapojeno do IP sítě.

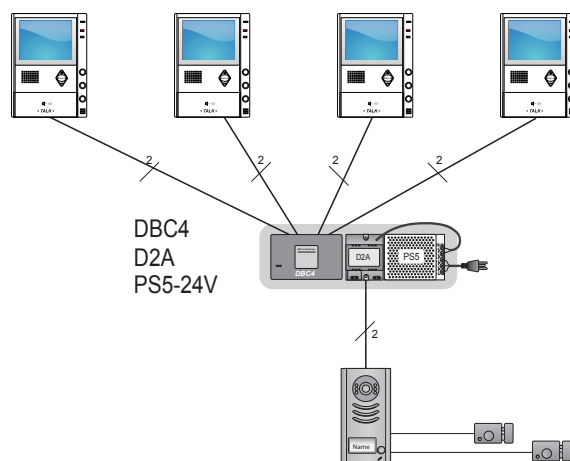


Základní schéma zapojení

Zapojení do série



Zapojení do hvězdy



XtendLan