

CÍLENÉ CHLAZENÍ A ŘÍZENÍ TOKU VZDUCHU

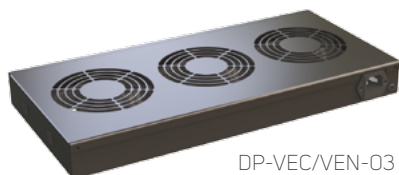
VENTILAČNÍ JEDNOTKY



DP-VEC/VEN-09



DP-VEC/VEN-06



DP-VEC/VEN-03

Po instalaci do rozvaděčů Conteg vyžadují IT zařízení dostatečné proudění vzduchu, aby zůstala chladná a funkční. Když není možné zajistit dostatečně chladné prostředí, je potřebná podpora: instalace ventilačních jednotek Conteg. Nabízíme různé velikosti, typy a provedení příslušenství – vyvinuli jsme dokonce jednotky DP-VEC s vysoce účinnými ventilátory EC za účelem snížení provozních nákladů.

TECHNOLOGIE EC MOTORŮ:

Účinná, ekologická a ekonomická! Nové vysoce kvalitní ventilátory (vyráběné v Evropě renomovaným výrobcem Ebm-papst) jsou vybaveny elektronicky komutovanými (neboli EC) synchronními motory, které nabízejí velmi nízkou spotřebu v porovnání se standardními střídavými motory. Ve skutečnosti je spotřeba naší nové ventilační jednotky DP-VEC sedmkrát nižší než standardní DP-VEN, která má stejný průtok vzduchu. Navíc naše DP-VEC poskytuje až o 60 % vyšší průtok vzduchu (při stejném počtu ventilátorů a požadovaném tlaku vzduchu) než DP-VEN.

Kód	Průtok vzduchu (m³/h)	Max. nominální proud (A)	Spotřeba (W)	Roční spotřeba¹ (kWh/rok)	Dosažitelný odvod tepla² (kW)	Balení
STANDARDNÍ AC VENTILÁTORY Specifický výkon ventilátoru (SFP) = 611 W/(m³/s)						
DP-VEN-02	224	0,180	38	333	0,38	1 ks
DP-VEN-03	336	0,270	57	499	0,57	1 ks
DP-VEN-04	448	0,360	76	666	0,76	1 ks
DP-VEN-06	672	0,540	114	999	1,14	1 ks
DP-VEN-09	1008	0,810	171	1498	1,71	1 ks
HIGH-END VENTILÁTORY EC Specifický výkon ventilátoru (SFP) = 88 W/(m³/s)						
DP-VEC-03	540	0,057	13,2	116	0,92	1 ks
DP-VEC-06	1080	0,114	26,4	231	1,84	1 ks
DP-VEC-09	1620	0,171	39,6	347	2,75	1 ks

¹ Pro nepřetržitý provoz

² Pokud rozdíl teplot mezi sáním a výfukem vzduchu z rozvaděče je $\Delta t = 5 \text{ K}$

Typ ventilační jednotky	Přípojovací sada pro instalaci do horního nebo spodního rámu stojanového rozvaděče			
	Hloubka 600, 800 nebo 1200 mm		Hloubka 1000 mm	
	Bez filtru	S filtrem	Bez filtru	S filtrem
DP-VEx-02, 03	DP-VER-03	DP-VER-03F	DP-VER-031	DP-VER-031F
DP-VEx-04, 06	DP-VER-06	DP-VER-06F	DP-VER-061	DP-VER-061F
DP-VEx-09	-	-	DP-VER-091	DP-VER-091F

Namísto x doplňte N nebo C

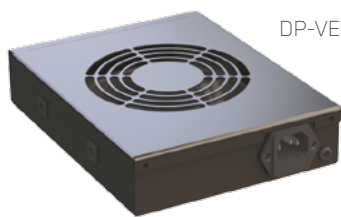
POPIS:

- Používají se k nucenému proudění vzduchu rozvaděčem za účelem zlepšení chlazení
- Dva až devět ventilátorů
- Možnosti instalace:
 - a) Do 19" lišt – horizontálně
 - b) Do horního nebo dolního rámu stojanového rozvaděče
- Pro instalaci ventilační jednotky do horního nebo dolního rámu nutná přípojovací sada

- Teplotní rozsah: -10 °C až $+55 \text{ °C}$
- Součástí je termostat s rozsahem $0\text{--}60 \text{ °C}$ (žádný volitelný termostat)
- Rozsah napětí $230 \text{ V} / 50\text{--}60 \text{ Hz}$ (volitelně 48 V DC)
- Krytí: podle EN 60529, IP 20
- Barva: prášková barva RAL 9005
- Standardní řešení s AC motor-ventilátory DP-VEN-XX

- High-end verze s nejefektivnějšími ventilátory EC DP-VEC-XX
- Balení zahrnuje:
 - Ventilační jednotka s 19" konzolami
 - Termostat
 - Napájecí kabel
 - Instalační sada DP-MO-01

VENTILÁTORY



DP-VE-01

- Nucené proudění vzduchu rozvaděčem
- Dvě verze
 - S termostatem a kovovým pláštěm – DP-VE-01 (pro perforaci VC)
 - Bez termostatu a kovového pláště – DP-VE-01 (pro perforaci VH nebo TH)

Kód	Průtok vzduchu (m³/h)	Max. nominální proud (A)	Spotřeba (W)	Roční spotřeba¹ (kWh/rok)	Dosažitelný odvod tepla² (kW)	Balení
STANDARDNÍ AC VENTILÁTORY						
Specifický výkon ventilátoru (SFP) = 611 W/(m³/s)						
DP-VE-01	112	0,09	19	166	0,19	1 ks
DP-VE-01	112	0,09	19	166	0,19	1 ks

¹ Pro nepřetržitý provoz

² Pokud rozdíl teplot mezi sáním a výfukem vzduchu z rozvaděče je $\Delta t = 5 \text{ K}$

- Lze instalovat do boční nebo horní části nástěnného rozvaděče
 - Speciální perforace vyžadována – objednací kód je potřeba rozšířit:
 - a) VH pro 2× boční perforaci nebo TH pro 2× perforaci horního krytu; obojí pouze pro DP-VE-01
 - b) VC pro 2× na střed orientované otvory pro DP-VE-01

- V horním nebo spodním rámu rozvaděče je potřebný perforovaný panel DP-VE-ROV2 nebo DP-VE-ROV4
- Balení zahrnuje:
 - DP-VE-01: ventilátor s mřížkou, napájecí kabel, 8× šroub, 8× matice
 - DP-VE-01: zapouzdřený ventilátor, napájecí kabel, termostat, 4× šroub, 4× matice

VENTILAČNÍ JEDNOTKA LITE



DP-VEL-04

- Nucené proudění vzduchu rozvaděčem napomáhající chlazení
- Dva nebo čtyři AC motor-ventilátory
- Lze instalovat do horního nebo dolního rámu stojanového rozvaděče
- Připojovací sada pro ventilační jednotku (je součástí)
- Teplotní rozsah: -10 °C až 55 °C
- Rozsah termostatu (pokud je součástí): 0 °C až 60 °C
- Rozsah napětí 230 V / 50–60 Hz
- Krytí: EN 60529, IP 20
- Barva: prášková barva RAL 9005
- Balení zahrnuje:
 - ventilační jednotka s montážní deskou
 - termostat (pokud je součástí modelu)
 - napájecí kabel
 - instalační sada: 4× šroub, 4× matice

Kód	Popis	Balení
DP-VEL-02	Ventilační jednotka, 2 ventilátory, s termostatem, pro horní a dolní instalaci do rozvaděče s hloubkou 600, 800 a 1 200 mm	1 ks
DP-VEL-02B	Ventilační jednotka, 2 ventilátory, bez termostatu, pro horní a dolní instalaci do rozvaděče s hloubkou 600, 800 a 1 200 mm	1 ks
DP-VEL-02/100	Ventilační jednotka, 2 ventilátory, s termostatem, pro horní a dolní instalaci do rozvaděče s hloubkou 1 000 mm	1 ks
DP-VEL-02B/100	Ventilační jednotka, 2 ventilátory, bez termostatu, pro horní a dolní instalaci do rozvaděče s hloubkou 1 000 mm	1 ks
DP-VEL-04	Ventilační jednotka, 4 ventilátory, s termostatem, pro horní a dolní instalaci do rozvaděče s hloubkou 600, 800 a 1 200 mm	1 ks
DP-VEL-04B	Ventilační jednotka, 4 ventilátory, bez termostatu, pro horní a dolní instalaci do rozvaděče s hloubkou 600, 800 a 1 200 mm	1 ks
DP-VEL-04/100	Ventilační jednotka, 4 ventilátory, s termostatem, pro horní a dolní instalaci do rozvaděče s hloubkou 1 000 mm	1 ks
DP-VEL-04B/100	Ventilační jednotka, 4 ventilátory, bez termostatu, pro horní a dolní instalaci do rozvaděče s hloubkou 1 000 mm	1 ks

Kód	Průtok vzduchu (m³/h)	Max. nominální proud (A)	Spotřeba (W)	Roční spotřeba¹ (kWh/rok)	Dosažitelný odvod tepla² (kW)
DP-VEL-02	224	0,180	38	333	0,38
DP-VEL-04	448	0,360	76	666	0,76

¹ Pro nepřetržitý provoz

² Pokud rozdíl teplot mezi sáním a výfukem vzduchu z rozvaděče je $\Delta t = 5 \text{ K}$

www.conteg.com

CONTEG, spol. s r.o.

Centrála společnosti:

Na Vítězné pláni 1719/4
140 00 Praha 4
Česká republika
Tel.: +420 261 219 182
conteg@conteg.cz
www.conteg.cz

Výrobní závod:

K Silu 2179
393 01 Pelhřimov
Česká republika
Tel.: +420 565 300 300

Místní pobočky/kanceláře:

Rakousko/Německo/Švýcarsko:	+420 261 219 182
Benelux:	+31 76 5420 709
Jihovýchodní Evropa:	+49 172 8484 346
Finsko:	+358 50 414 1257
Francie/Itálie/Maghreb:	+33 1 60 04 55 90
Střední východ:	+971 55 508 3241
Rusko/CIS:	+7 495 967 3840
Saúdská Arábie:	+966 54 000 2341

CONTEG