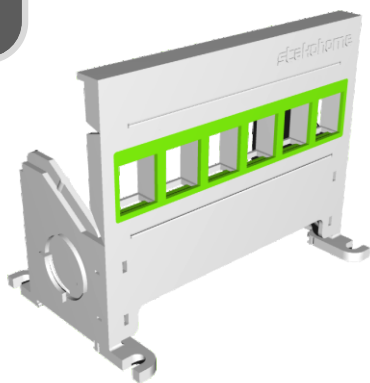
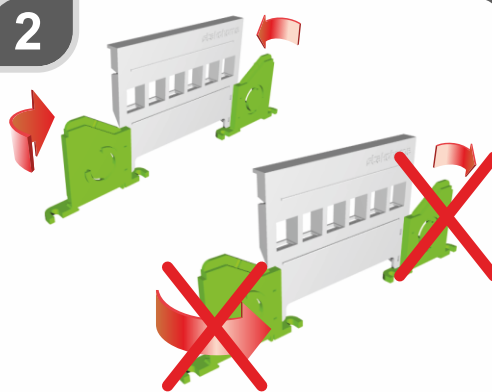


1



Základní díl, distanční lišta je již instalována.

2



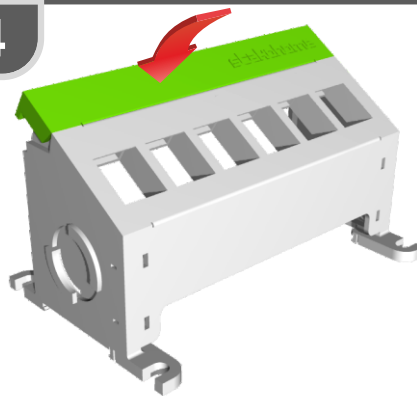
Otočení bočních (výklopných) dílů. POZOR, otáčet správným směrem dle obrázku, jinak může dojít k odlomení!

3



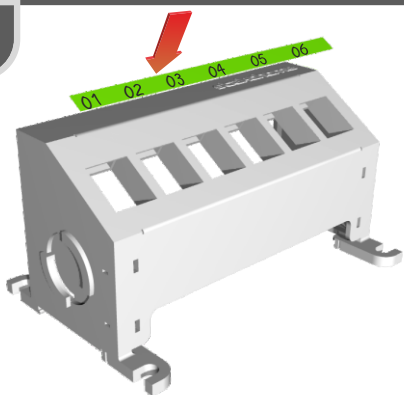
Přiklopení střední části základního dílu.

4



Přiklopení horní části základního dílu.

5a



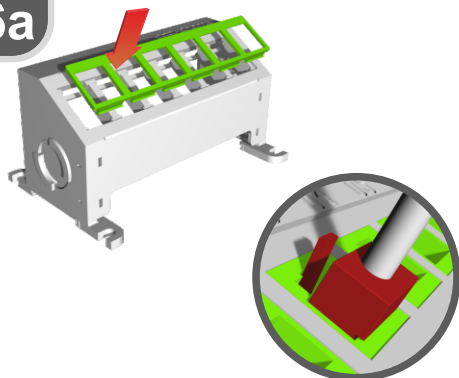
Popis složeného patch panelu. Přilepením štítku popisky.

5b



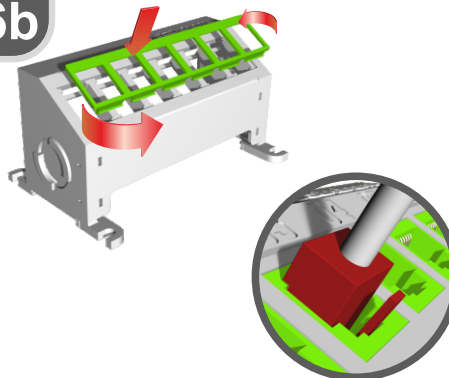
Popis složeného patch panelu. Přímou na patch panel pomocí přiloženého lihového popisovače.

6a



Standardní (z výroby) uchycení distanční lišty (6-ti rámečků).

6b

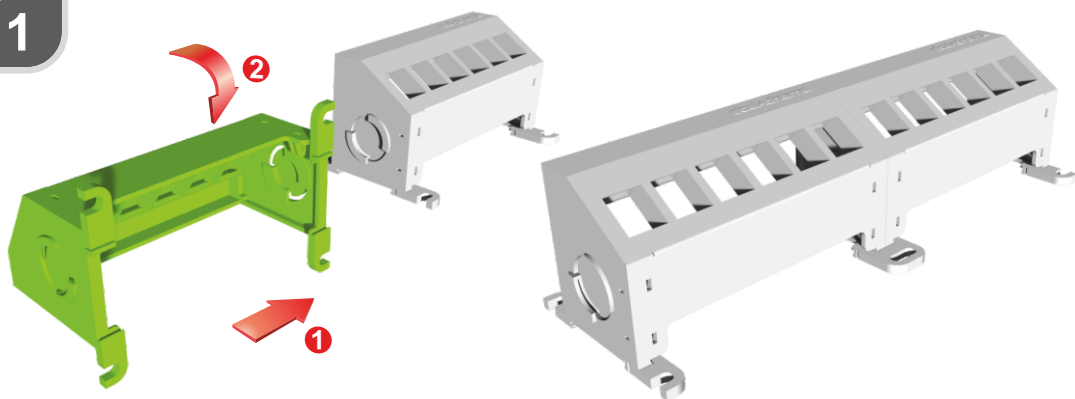


Možnost otočení distanční lišty (umožňuje otočení konektorů v základním dílu o 180°). POZOR, distanční lištu vytahovat postupně, nevytrhávat nebo jinak tahat.



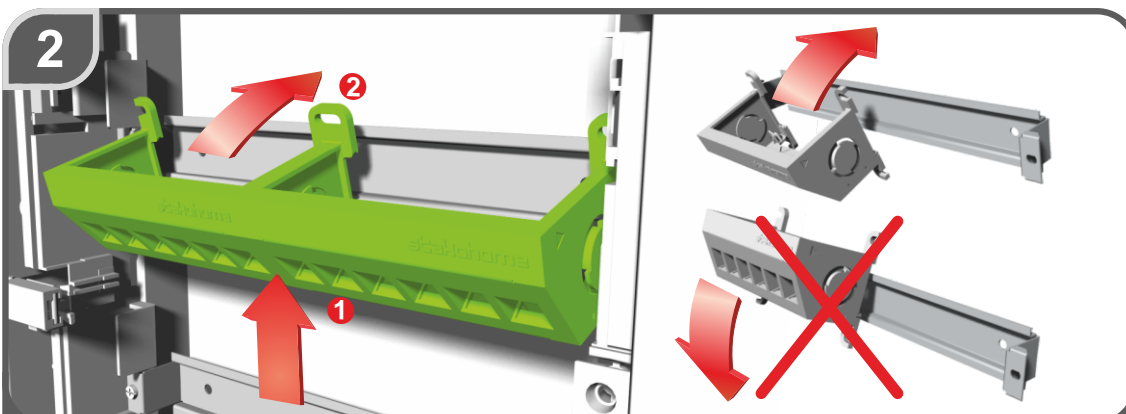
OTOČ

1



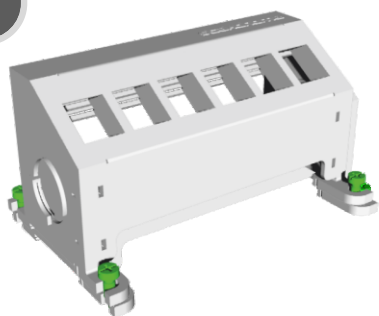
Možnost spojovat do série. Přiložit patch panely k sobě a otočit.

2



Uchycení na DIN lištu (TS-35). Nejprve je nutné zachytit patchpanel za dolní drážky a poté zacvaknout (je potřeba použít mírné síly) horní části patch panelu na DIN lištu.

3



Uchycení na rovný podklad pomocí přiložených šroubů.

Pozn.: Po upevnění univerzálního rozvodného panelu je možné odklopit jeho horní odklopné části, pro snadný přístup ke kabeláži a konektorům.

P/N: STAKOHOME-PATCH02-06

Vyrobeno z: plastu PP

Rozměry: 122 x 63 x 47 (78 mm včetně úchytů) (ŠxVxH v mm)

Balení obsahuje: 1ks patch panel
1ks líhový popisovač
4ks šrouby
1 sada popisků

Legislativní ochrana výrobku:
- chráněno užitným a průmyslovým vzorem

Prodejce:



www.lancomat.cz